

Novinky a přehled změn ve verzi 15

Práce s daty/územím

- Funkce **Načtení externích dat** byla upravena na načítání souborů *.zip obsahujících importované soubory.

Do dialogu byla přidána tlačítka:

- **Převzetí adresářů** – vybraný adresář je uložen na root adresáře lokality
- **Import souborů** – v případě výběru adresáře je importován jeho obsah, jednotlivé soubory jsou do adresářů lokality uloženy podle daných pravidel

Také byla změněna logika přiřazení názvů modelů: pokud název modelu není číslo (měl by odpovídat měřítku), je změněno podle měřítka modelu.

Pomůcky

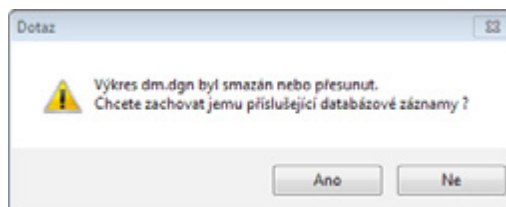
- Nová **Statistika výkresu** nabízí komfortnější a komplexnější statistiku nejen aktivního výkresu, ale i připojených referenčních výkresů. Kromě výpisu prvků a jejich grafických atributů je možné získat součet délek liniových prvků či obsahů ploch, nebo výpis strukturovat podle připojených popisků (text musí být spojen s prvkem do grafické skupiny). Obsah (způsob filtrace) výpisu je dán nastavením pole Třídění.

Práce s body

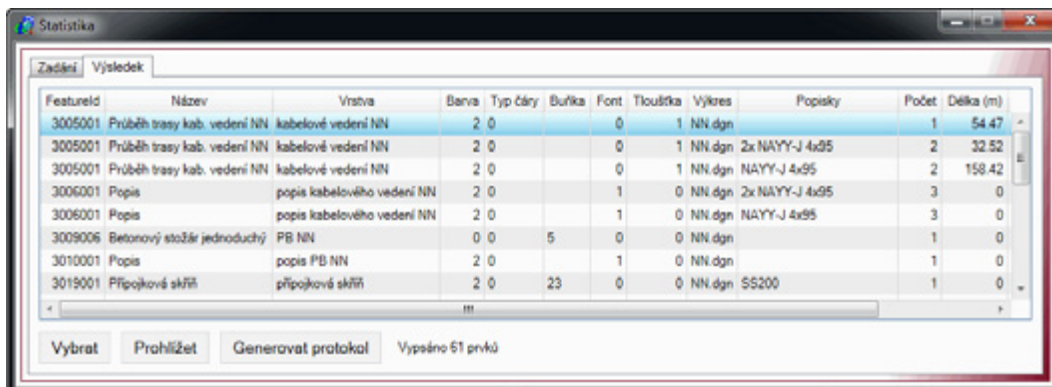
- Změna chování monitoru konzistence dat zakázky – v případě zjištění, že byl smazán (mimo funkce Dulmap) výkres kategorie Body a jeho záznamy jsou nadále v DB bodů, je před jejich smazáním zobrazen dialog nabízející obnovu výkresu kategorie Body. Dotaz je zobrazen v okamžiku otevření zakázky, kdy synchronizace zjistí nekonzistenci DB bodů a kresby.

Tato úprava má snížit riziko náhodné smazání databáze bodů v zakázce.

- Extrakce z kresby a Výpis bodů z DB: do konfigurace funkcí byla doplněna možnost předdefinovat název generovaného seznamu souřadnic.



Dialog nabízející obnovu výkresu kategorie Body



Zadání	Výsledek										
FeatureId	Název	Vrstva	Barva	Typ čáry	Buřka	Font	Tloušťka	Výkres	Popisky	Počet	Délka (m)
3005001	Průběh trasy kab. vedení NN	kabelové vedení NN	2 0	0	0	1	NN.dgn			1	54.47
3005001	Průběh trasy kab. vedení NN	kabelové vedení NN	2 0	0	0	1	NN.dgn	2x NAYYY-J 4x95		2	32.52
3005001	Průběh trasy kab. vedení NN	kabelové vedení NN	2 0	0	0	1	NN.dgn	NAYYY-J 4x95		2	158.42
3006001	Popis	popis kabelového vedení NN	2 0			1	NN.dgn	2x NAYYY-J 4x95		3	0
3006001	Popis	popis kabelového vedení NN	2 0			1	NN.dgn	NAYYY-J 4x95		3	0
3009006	Betonový stožár jednoduchý	PB NN	0 0	5	0	0	NN.dgn			1	0
3010001	Popis	popis PB NN	2 0			1	NN.dgn			1	0
3019001	Připojková skříň	připojková skříň	2 0	23	0	0	NN.dgn	SS200		1	0

Pomůcka Statistika výkresu