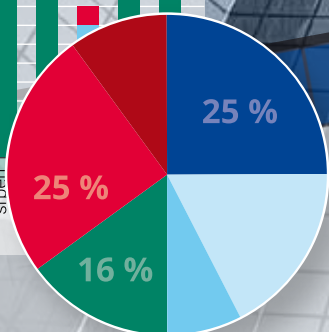
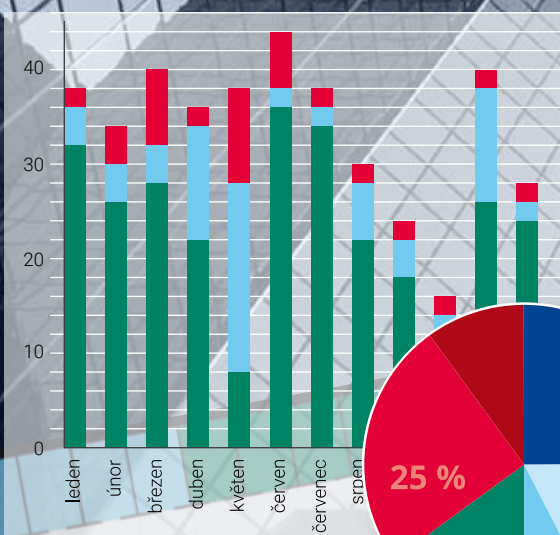




KOMPLEXNÍ SOFTWARE PRO
SPRÁVU MAJETKU A PODPORU
FACILITY MANAGEMENTU



Člen skupiny Unicorn





AMI je modulární softwarové řešení pro správu majetku a podporu facility managementu. Základem řešení je pasport nemovitostí, díky kterému je k dispozici jasný přehled o stavu objektů a areálů. Ten lze doplňovat ostatními popisnými údaji, které mohou být dále využívány dalšími moduly. Ze systému je snadné generovat reporty, které slouží jako podklad k zefektivnění chodu vnitropodnikových procesů. AMI zpřístupňuje data správy majetku a data údržby, dokumenty, technické informace i další podniková data o majetku a jeho správě operativně všem oprávněným osobám v celém podniku.

Grafická prezentace dat

AMI pracuje s popisnými, grafickými i multimedialními daty, s výkresy a dokumenty a zajišťuje podporu pracovních postupů (workflow) jako je např. řízení procesu údržby nebo zajištění revizí. Dokáže pracovat s prostorovou lokalizací objektů, jako jsou nemovitosti, místnosti, zařízení, zaměstnanci, apod. Umožňuje grafickou prezentaci dat. Software se dokáže plně uživatelsky přizpůsobit a lze jej snadno začlenit do podnikového informačního prostředí.



Základní moduly AMI

AMI-PASPORT

- Bezpečnost
- Evidence osob
- Technické zařízení budov
- Nábytek a vybavení

AMI-ÚDRŽBA

- Revize
- Mobilní řešení
- Skład náhradních dílů

AMI-REZERVACE PROSTOR

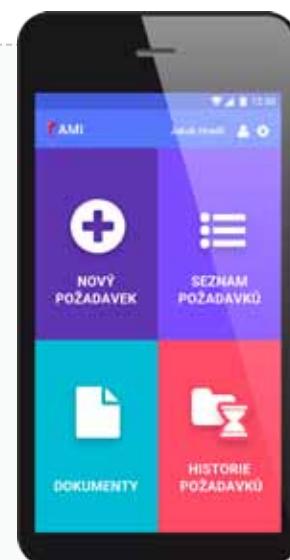
- Carpooling

AMI-ENERGIE A ODEČTY

AMI-NÁJMY A PRONÁJMY

Mobilní aplikace

Mobilní aplikace AMI usnadňuje pořízení nebo kontrolu údajů, které jsou potřeba zjišťovat a udržovat při správě nemovitého majetku, a to fyzicky přímo v místě, kde se příslušné zařízení nebo objekt nachází. Základem je mobilní přístup k pasportům a dalším textovým informacím. Aplikace obsahuje podporu provozních činností prováděných terénními pracovníky a umožňuje evidovat a plánovat činnosti jako jsou např. revize, kontroly nebo servisní zásahy a kontrolovat způsob a kvalitu jejich provedení přímo v lokalitě výskytu. Nasazení mobilní aplikace AMI zajišťuje zvýšení efektivity provozních činností a tím i přímou úsporu provozních nákladů. Zároveň zvyšuje komfort práce techniků v terénu, kteří mají ihned dostupné technické informace potřebné ke své práci a ubude jim administrativa a vyplňování papírových formulářů.



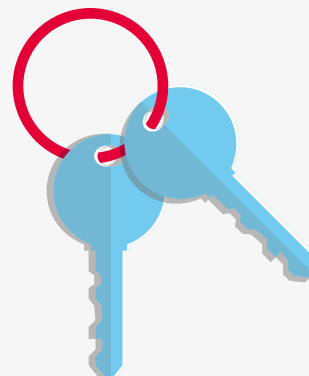
AMI–Pasport

AMI – Pasport umožňuje vytvoření a správu pasportizačních dat o areálech, objektech, majetku a osobách včetně relevantních majetkoprávních vztahů. Zahrnuje stavební členění budov a výrobních prostor, areálů, pozemků, staveb a ploch, síťovou infrastrukturu včetně napojení na venkovní rozvody i energetický management budov. Obsahuje účetní evidenci majetku díky napojení na účetní systém. Základem je prostorová lokalizace sledovaných objektů a jejich grafická prezentace. Přínosem je přehlednější evidence stavu budov a úspory při jejich údržbě.



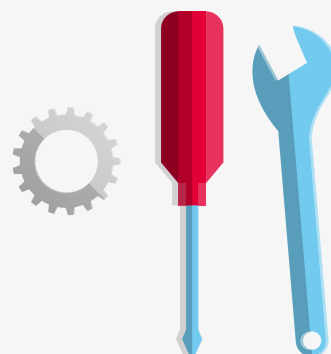
AMI–Nájmy a pronájmy

AMI – Nájmy a pronájmy obsahuje nástroje pro evidenci nájemních smluv, přiřazení pronajímaných prostor a ploch nájemcům, lokalizaci pronajímaných ploch v přehledné mapě i sledování využívání a aktuálního stavu pronajímaných prostor. Samozřejmostí je možnost tvorby tabulkových a grafických reportů. Modul lze provázat na ostatní moduly systému AMI i na další externí systémy např. účetní systém, SAP, atd.



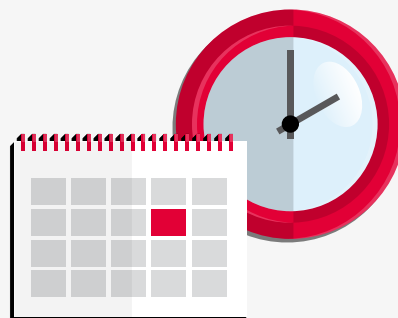
AMI–Údržba

AMI – Údržba zahrnuje evidenci požadavků a celý proces jejich řešení včetně zasílání notifikací. Obsahuje oblast havarijních oprav a plánované údržby. Modul umožňuje vytváření podkladů pro plánování, poskytuje informace o spotřebě materiálu, podporuje řízení interních i externích dodavatelů (in-/outsourcing). Umožňuje definici SLA a sledování KPI, tedy sledování kvality a doby řešení požadavků. Přínosem je optimalizace nákladů údržby.



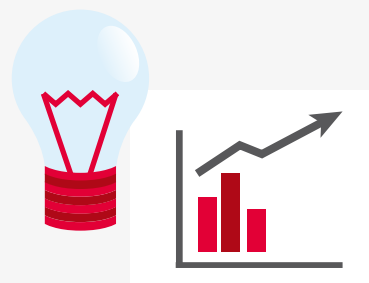
AMI–Rezervace prostor

AMI – Rezervace prostor umožňuje evidovat požadavky na rezervaci různých typů prostor (např. zasedacích nebo konferenčních místností) včetně sledování termínů. Vyhledávat volné prostory a vytvářet rezervace je možno dle požadované kapacity a typu místnosti, dle času, termínu i dle potřebného vybavení jako je drobné občerstvení nebo technické vybavení. V modulu lze graficky zobrazovat tematické mapy využití prostor i generovat přehledné statistiky o využívání prostor. Přínosem je efektivní řízení rezervací a pronájmů, snížení administrativních nákladů i maximalizace příjmů v návaznosti na optimalizaci využití prostor. Zahrnuje také možnost rozšíření o rezervaci služebních vozidel.



AMI–Energie a odečty

AMI – Energie a odečty představuje komplexní řešení pro sledování provozních výdajů na energie (voda, plyn, elektřina,...) a jejich rozúčtování především pro vodárenské a teplárenské společnosti. Zahrnuje podporu provozně – technických kontrol technologií i odečtů měřidel včetně využití mobilního klienta. Modul poskytuje podklady pro energetický audit i pro revize zařízení. Přínosem je jednodušší kontrola nákladů a efektivnější rozhodování.



Vybrané reference

Technopol Servis, a. s.

Tepelné hospodářství města Ústí nad Labem s. r. o.

Teplárna Strakonice

Unipetrol RPA, s. r. o.

Univerzita Jana Evangelisty Purkyně v Ústí nad Labem

Univerzita Pardubice

Východoslovenská energetika Holding, a. s.

O nás

Společnost HSI, spol. s r. o., člen skupiny Unicorn, patří na českém trhu již více než 20 let mezi nejúspěšnější firmy nabízející komplexní IT řešení s grafickou podporou. Navrhujeme a implementujeme provozně-technické a geografické informační systémy, informační systémy pro správu majetku a facility management i software pro tvorbu, zpracování, správu a kontrolu graficky orientovaných dat. Nedílnou součástí je i vývoj vlastních aplikací, které si nacházejí stále širší uplatnění v celé řadě průmyslových odvětví. Uvedené aktivity podporujeme řadou dalších IT služeb od zpracování analýz rentability zavádění informačního systému, datových analýz, až po školení či servisní podporu. HSI nabízí své služby také v dodávkách hardwaru od předních světových výrobců.

Přínosy řešení AMI

- Přehlednější evidence stavu budov a úspory při jejich údržbě
- Zefektivnění správy celého areálu společnosti
- Úspora nákladů na správu budov a nemovitostí
- Zkvalitnění rozhodování v oblasti hospodaření s majetkem a zlepšení jeho využití
- Snížení investičních nákladů a nákladů na rekonstrukce, modernizace a opravy
- Zefektivnění procesů údržby a řešení požadavků na opravy
- Rychlejší zpracování analýz využití a nákladovosti jednotlivých prostor
- Zlepšení bezpečnosti a požární ochrany areálu
- Zjednodušení tvorby reportů a podkladů pro vedení společnosti
- Zrychlení a optimalizace procesů pronájmů prostor
- Urychlení a zpřesnění sběru a zápisu dat, přístup k datům kdykoli a kdekoli
- Zajištění zpětné dosledovatelnosti prováděných činností



HSI, spol. s r. o.

Člen skupiny Unicorn

Olšanská 2643/1a, 130 80 Praha 3

Tel: +420 224 809 511

info@hsi.cz | www.hsi.cz

